

VÁLVULA ANTIRRETORNO MODULAR, VÁLVULAS MODULADORAS Y DE PULSO



R-614



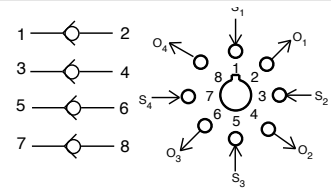
¡NUEVA! Válvula antirretorno múltiple montada en manifold

Características:

- Diseño eficiente
- Ocho pasajes de aire ubicados longitudinalmente en el cuerpo que rodea el circuito integrado de la cavidad de la válvula

Desempeño:

- Flujo:** 9 scfm a 100 psig
- Temperatura:** 32 a 180 °F
- Presión de trabajo:** Vacío a 150 psig
- Presión de apertura:** 0.5 psig



Descripción:

La válvula antirretorno múltiple R-614 integra cuatro válvulas antirretorno en un cuerpo de válvula compacto. Aproveche las ventajas de las numerosas funciones de esta versátil línea, que incluyen diseño de montaje en manifold fácil, circuito integrado, diseño de salida Octoport, desempeño maximizado y más.

R-701



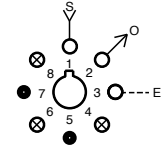
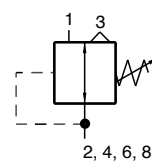
Regulador de presión

Características:

- Puertos múltiples aceleran la colocación de tubería
- Perilla estriada para ajustes rápidos y precisos - no se necesitan herramientas
- Autoalivio

Desempeño:

- Flujo:** 12 scfm a 100 psig
- Temperatura:** 32 a 180 °F
- Presión de trabajo:** 0 a 150 psig



Descripción:

R-701 es un regulador de autoalivio, presión ajustable con múltiples puertos de salida. La presión se puede dirigir por tuberías directamente desde los puertos 2, 4, 6 y 8. Elimina la necesidad de conectores adicionales. Los puertos de salida sin usar se deben tapar.

R-711



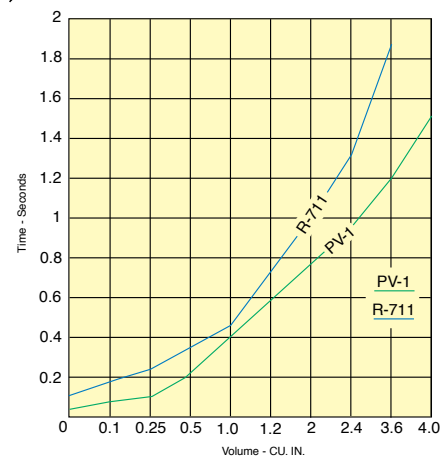
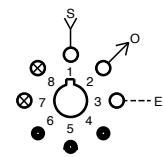
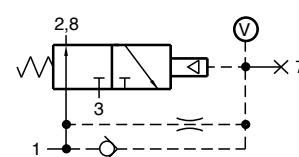
Válvula de pulso

Características:

- Puertos múltiples aceleran la colocación de tubería
- Construcción con microbrecha - acción instantánea y sin pérdidas
- Función completa en un módulo

Desempeño:

- Flujo:** 10 scfm a 100 psig
- Presión piloto mínima:** 40 psig
- Temperatura:** 32 a 180 °F
- Presión de trabajo:** 40 a 150 psig



Tiempo en segundos			Tiempo en segundos		
Volumen	PV-1	R-711	Volumen	PV-1	R-711
0	0.042	0.117	1.2	0.580	0.700
0.1	0.074	0.180	2.0	0.760	1.000
0.25	0.124	0.245	2.4	0.950	1.300
0.5	0.210	0.350	3.6	1.200	1.900
1.0	0.390	0.450	4.0	1.500	N.R.

Descripción:

R-711 es una válvula de 3 vías, normalmente abierta, auto pilotada que se cierra poco después de estar presurizada y permanece cerrada hasta que la presión de la señal escapa. Convierte una señal

de entrada continua en un pulso único de aproximadamente 50 milisegundos. El puerto 7 se proporciona para volumen adicional para extender la duración del pulso y se debe tapar si no se usa.